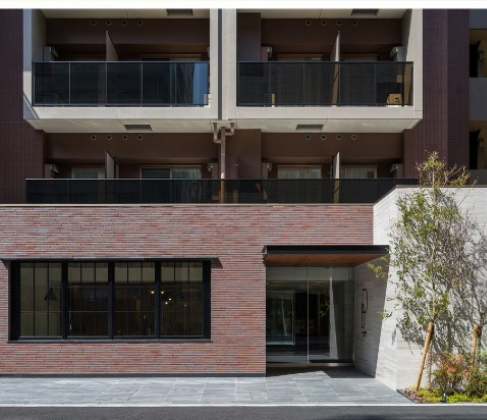




東京工科大学

2024年度新入生向け お部屋探しのご案内

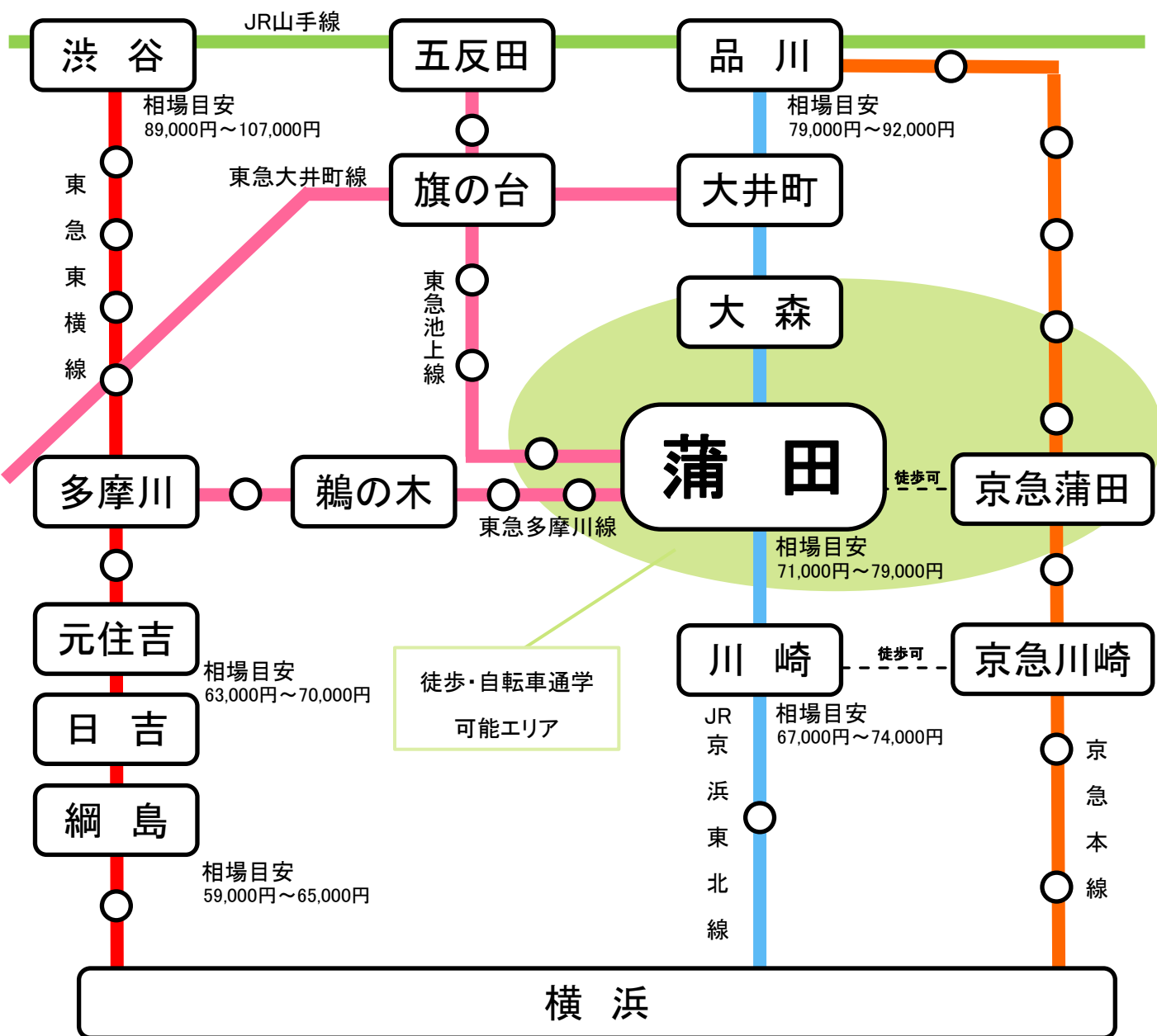


学生マンションのお得な特典

- ①仲介手数料**50%オフ!**
- ②いつ申し込みをしても
賃料の発生は入居日から!

nasic
ナジック

東京工科大学住まい探しエリアMAP



※デフォルメした路線図の為、駅間の距離や表記された駅以外にも実際は駅がございます。

参考としてご覧ください。

学校の最寄り駅の【蒲田駅】はJR京浜東北線、東急池上線、東急多摩川線の3路線が通っているので通学可能エリアが幅広く、ご希望条件に合わせたお部屋探しが可能です。徒歩・自転車通学エリアは人気ですが、家賃設定が高めのエリアになるので通学30～40分くらいかけたエリアから通っている学生様もいらっしゃいます。

東京工科大学学生
おすすめ!

学生マンション情報

学生マンションなら...

仲介手数料
50%OFF!

いつ申し込んでも
家賃発生は入居開始日から!

24時間365日
サポートサービス!

JR京浜東北線

蒲田駅 徒歩4分

学校まで徒歩圏内!!

人気も実績もNo.1

学校まで徒歩**5分**

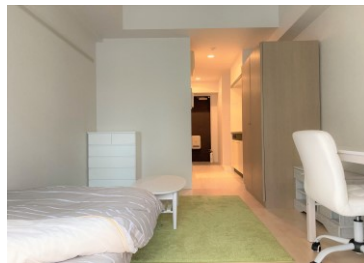
バウスクロス蒲田

- 東京都大田区西蒲田7丁目
- 2006年1月完成
- 鉄骨鉄筋コンクリート造 12階 全99室



詳細はこちらをクリック!!

月額賃料 **6,7万円~7,9万円**



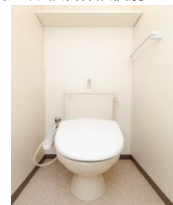
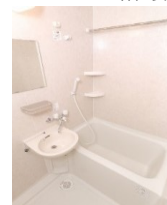
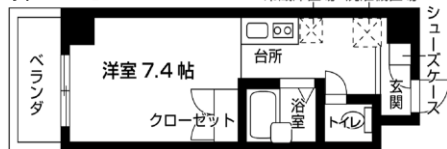
※モデルルーム参考写真

[入館料]60,000円/契約時 [敷金]70,000円/契約時
 [共益費]9,000円/月 [町内会費]1,800円/年
 [NasicClub24]21,780円/年(税込) [鍵交換費]26,400円/契約時(税込)
 [居室消毒費]19,250円(税込)/契約時 [更新入館料]60,000円/更新時
 [更新事務手数料]16,500円/更新時(税込)
 【設備】管理人(7:30~実働4時間)/カメラ付フロントオートロック/防犯カメラ/駐輪場(原付・バイク不可)/CATV(有料)/エレベーター/バストイレセパレート/ラジエントヒーター(2口)/温水洗浄便座/ガス給湯/洗濯機置場/エアコン/クローゼット/シューズケース/フローリング調硬質フロア/インターネット(有料)/バルコ/都市ガス/公営水道

※保証委託必須・損害保険個別加入

【Type:A1】23.23㎡

冷蔵庫置場 洗濯機置場



JR京浜東北線

川崎駅 徒歩8分

築浅! 食事付き学生レジデンス

アクセス便利な隣駅

学校まで**15分**

[徒歩10分+電車5分(川崎-蒲田)]

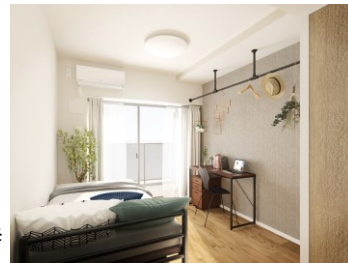
classy BASE 川崎

- 神奈川県川崎市川崎区本町1丁目
- 2021年3月完成
- 鉄筋コンクリート造 14階 全115室



詳細はこちらをクリック!!

月額賃料 **6,0万円~8,0万円**

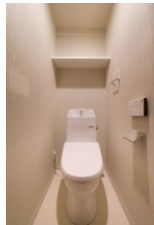
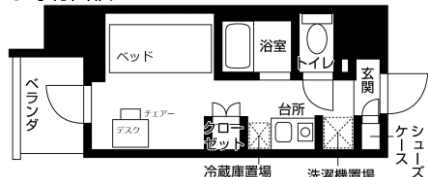


[礼金]120,000円/1年契約時 [敷金]50,000円/契約時
 ※180,000円/2年契約時
 [共益費]21,000円/月 [NasicClub24]21,780円/年(税込)
 [鍵交換費]26,400円/契約時(税込) [食事代]25,300円(税込) ※選択制
 [居室消毒費]19,250円(税込)/契約時 [更新料]60,000円/1年契約更新時
 [更新事務手数料]16,500円/更新時(税込) ※90,000円/2年契約更新時

【設備】メールコーナー/宅配ボックス/エレベーター/カフェテリア(1階)/自転車駐輪場/バイク置場/クローゼット/シューズケース/ベッド/マットレス/椅子/居室照明/洗濯機/冷蔵庫/キッチン兼洗面化粧台/温水洗浄便座/カーテン/室内物干し/インターネット(有料)

※保証委託必須・損害保険個別加入

●専有面積16.32㎡



キャンパスヴィレッジ元住吉



- 神奈川県川崎市中原区井田三舞16
- 2019年2月完成
- 鉄筋コンクリート造 5階 全65室

月額賃料 ~~5,9万円~~ 7,2万円



※モデルルーム参考写真

➔ 5,4万円~6,7万円



詳細はこちらをクリック!!

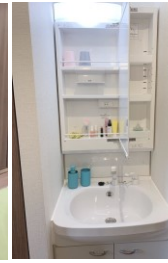
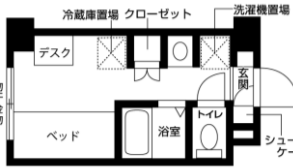
[礼金]120,000円/1年契約時 [敷金]50,000円/契約時
※180,000円/2年契約時

[共益費]17,000円/月 [NasicClub24]21,780円(税込)/年
[居室消毒費]19,250円/契約時(税込) [鍵交換費]26,400円(税込)/契約時
[更新入館料]60,000円/1年契約更新時 ※90,000円/2年契約更新時
[更新事務手数料]22,000円/更新時(税込)

※保証委託必須・損害保険個別加入

[設備]管理人(日勤)/カメラ付オートロック/防犯カメラ/エレベーター/宅配ボックス/シェアキッチン/独立洗面台/エアコン/クローゼット/冷蔵庫/洗濯機/居室照明/デスク/チェア/ベッド/マットレス/カーテン/インターネット(無料)

[type:B] 14.43㎡



エルスタンザ田園調布



- 東京都大田区鵜の木3丁目
- 1992年2月完成
- 鉄筋コンクリート造
地下1階・地上4階 全53室



詳細はこちらをクリック!!



月額賃料 4,5万円~5,9万円



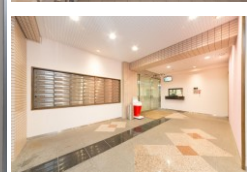
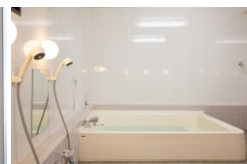
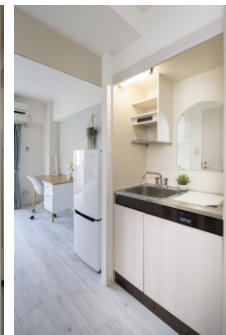
※モデルルーム参考写真

[敷金]月額賃料1ヶ月/契約時 [入館料]150,000円/契約時
[食費]23,100円(税込)/月 [NasicClub24]21,780円/年(税込)
[水道光熱費]11,000円(定額・税込)/月 [施設維持費]27,000円/月
[鍵交換費]20,900円(税込)/契約時 [居室消毒費用]19,250円/契約時(税込)
[再契約料]50,000円/再契約時

[設備]管理人(住込)/オートロック/防犯カメラ/駐輪場(有料、原付・バイク不可)/コインランドリー/大浴場/食堂/談話コーナー/自習ルーム/自動販売機/ユニットシャワー/温水洗浄便座/エアコン/ミニキッチン/IHコンロ(1口)/机/椅子/ベッド/冷蔵庫/クローゼット/洋服タンス/シューズケース/吊棚/居室照明/ベランダ/インターネット(無料)

※保証委託必須・損害保険個別加入

[type:B] 18.00㎡



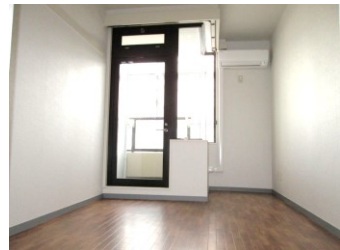
アップルコート綱島



- 神奈川県横浜市港北区綱島西4丁目
- 1988年3月完成
(2000年3月内装リニューアル)
- 鉄筋コンクリート造 3階 全51室



月額賃料 **3,8万円~5,4万円**



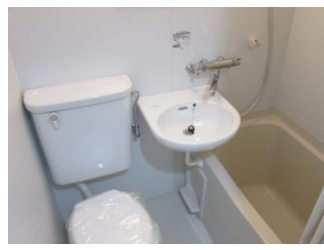
詳細はこちらをクリック!!

[入館料]60,000円/契約時 [敷金]60,000円/契約時
 [共益費]8,000円/月 [設備維持費]210円(税込)/月
 [水道料]1,886円(定額・税込)/月 [ヒーツ基本料]524円(税込)/月
 [NasicClub24]21,780円/年(税込) [鍵交換費]26,400円(税込)/契約時
 [居室消毒費]19,250円/契約時(税込) [更新入館料]60,000円/更新時
 [更新事務手数料]16,500円/更新時(税込)

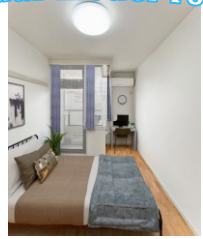
※保証委託必須・損害保険個別加入

【設備】フロントオートロック/防犯カメラ/駐輪場/CATV(有料)/コインランドリー/宅配BOX/ユニットバス/電気コンロ(1口)(リニューアル部屋はIHコンロ・1口)/ヒーツ給湯/洗濯機置場/エアコン/シューズケース/カーペット(リニューアル部屋はフローリング調硬質フロア)/インターネット(有料)/ベランダ/公営水道/家電3点設置【洗濯機,冷蔵庫,居室照明】

[type:A] 14.62㎡



virtual model room

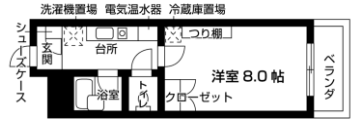


松ロイヤルビル



- 神奈川県川崎市川崎区堀之内町10
- 1982年3月完成
(2002年3月内外装リニューアル)
- 鉄骨造 7階 全36室

[Type:B] 22.14㎡

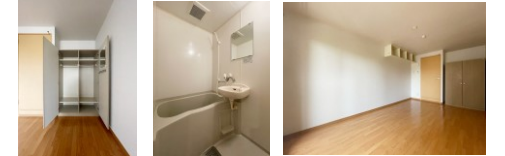


月額賃料 **5,65万円~7,25万円**

[共益費]9,000円/月
 [敷金]なし [基本清掃料]38,500円/契約時(税込)
 [町内会費]1,200円/年
 [NasicClub24]21,780円(税込)/年 [鍵交換費]26,400円(税込)/契約時
 [居室消毒費]19,250円/契約時(税込)
 [更新事務手数料]16,500円/更新時(税込)

【設備】フロントオートロック/駐輪場/エレベーター/バストイレセパレート/ラジエントヒーター(2口)/電気給湯/洗濯機置場/エアコン/クローゼット/シューズケース/フローリング調硬質フロア/インターネット(有料)/ベランダ/公営水道

※保証委託必須・損害保険個別加入



詳細はこちらをクリック!!

▽・E(ナブラ・イー)



- 神奈川県横浜市港北区仲手原2丁目
- 2004年3月完成
- 鉄筋コンクリート造 5階 全39室

[type:A] 21.19㎡

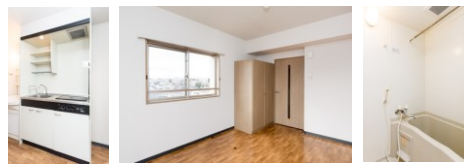
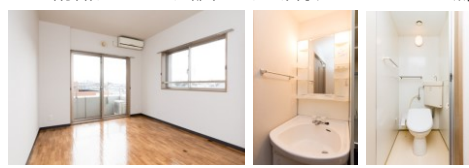


月額賃料 **5,4万円~6,1万円**

[入館料]60,000円/契約時 [敷金]60,000円/契約時
 [共益費]9,000円 [町内会費]3,000円/年
 [CATV利用料]330円(税込)/月 [設備維持費]990円(税込)/月
 [NasicClub24]21,780円/年(税込) [鍵交換費]26,400円(税込)/契約時
 [居室消毒費]19,250円/契約時(税込) [更新入館料]60,000円/更新時
 [更新事務手数料]16,500円/更新時(税込)

【設備】カメラ付フロントオートロック/防犯カメラ/駐輪場/BS/CATV(有料)/エレベーター/宅配BOX/バストイレセパレート/温水洗浄便座/洗面化粧台/ラジエントヒーター(2口)/ガス給湯/洗濯機置場/エアコン/クローゼット/シューズケース/クッションフロア/インターネット(有料)/ベランダ/都市ガス/公営水道

※保証委託必須・損害保険個別加入



詳細はこちらをクリック!!

キャンパスヴィレッジ元住吉テラス



- 神奈川県川崎市中原区木月1丁目
- 2021年3月完成
- 鉄筋コンクリート造 10階 全97室

月額賃料 **6,9万円~8,0万円**

[礼金]120,000円/1年契約時 [敷金]50,000円/契約時

※180,000円/2年契約時

[共益費]21,000円/月 [NasicClub24]21,780円(税込)/年

[居室消毒費]19,250円/契約時(税込)

[鍵交換費用]26,400円/契約時(税込)

[食事代]25,300円/月(税込)※選択制 [更新料]60,000円/1年契約更新時

[更新事務手数料]16,500円/更新時(税込) ※90,000円/2年契約更新時

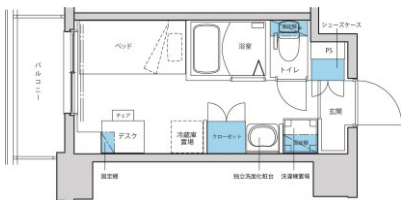
※モデルルーム参考写真



詳細はこちらをクリック!!

【設備】管理人(日勤)/カメラ付オートロック/防犯カメラ/エレベーター/宅配ボックス/シェアキッチン/独立洗面台/エアコン/クローゼット/洗濯機/冷蔵庫/居室照明/デスク/チェア/ベッド/マットレス/カーテン/インターネット(無料)

[type:A1]13.76㎡



※入館料はご契約時に一括支払いする契約期間にかかる前払賃料です。契約途中での解約翌月からの入館料を月割返金します。更新入館料も同様の扱いです。

学校法人片柳学園〔指定学生マンション・指定食事付き学生寮〕のご案内

学校法人片柳学園は、学生マンション総合企画管理の大手、ナジック学生情報センターに業務委託し、東京工科大学・日本工学院専門学校で勉学される学生の皆様に「指定学生マンション」・「指定食事付き学生寮」をご案内しています。
このパンフレットに掲載している「指定学生マンション」・「指定食事付き学生寮」は学校法人片柳学園が、通学時間、賃料、入居規約等の諸条件を勘案の上、ナジック学生情報センターにお部屋の紹介を委託するものです。
したがって、他校の学生が混在して入居していることはもちろんのこと、満室になれば当然募集を停止いたします。またここに掲載されていない学生マンション、学生寮については、条件が多少異なるケースもございますので、ご相談の際は担当店において進学予定者または在校生であることを窓口にお話しの上、個々の責任においてご相談をいただきますようお願い申し上げます。

学校法人片柳学園

その他おすすめ物件多数掲載中！
物件検索はこちらのWEBサイトをご利用ください！

<https://s.749.jp/teu/>

INFORMATION

株式会社 学生情報センター 首都圏リーディングセンター渋谷エリア
国土交通大臣免許(2)第9054号

〒163-0823東京都新宿区西新宿2-4-1 新宿NSビル23F
[TEL]03-5909-5749 [FAX]03-3345-6716

0120-749-070

shibuya@749.jp